

WEGBESCHREIBUNG

Die Kolping-Bildungszentren Südwestfalen GmbH ist sowohl mit öffentlichen Verkehrsmitteln als auch mit dem PKW leicht zu erreichen.

Mit dem Auto aus Bigge kommend

Sie fahren die Hauptstraße entlang, biegen an der abknickenden Vorfahrt nach links Richtung Krankenhaus in die Bahnhofstraße ein und folgen der Straße ca. 500 m. Das Gebäude befindet sich auf der linken Seite.

Mit dem Auto aus Brilon kommen

Sie fahren die B 480 bis Altenbüren und biegen dort an der Kreuzungssampel nach links auf die K 15 (Hüttenstraße) ein.

Nach ca. 11 km fahren Sie in Olsberg an der nach rechts abknickenden Vorfahrtsstraße links in die Bahnhofstraße ein.

Nach etwa 250 m liegt das Trainingszentrum auf der rechten Seite.

Mit dem Bus aus Brilon kommend

Die Linien 453, 460 und R 63 halten am Bahnhof. Wenn Sie am Bahnhof Olsberg ankommen, wenden Sie sich rechts und folgen der Straße bergab. Nach 300 m erreichen Sie das Gebäude auf der rechten Seite.

Kolping-Bildungszentren Südwestfalen GmbH

Ausbildungs- und Trainingszentrum Olsberg

Svenja Meschede

Bahnhofstraße 41 | 59939 Olsberg

Tel.: 02931 520 155 | Fax: 02931 520 167

svanja.meschede@kolping-suedwestfalen.de

Wir stehen für die Beantwortung weiterer Fragen jederzeit gern zur Verfügung.

Bildung mit Wert.

Kolping-Bildungszentren Südwestfalen GmbH

Hanstein 6 | 59821 Arnsberg

Tel.: 02931 520 10 | Fax: 02931 520 166

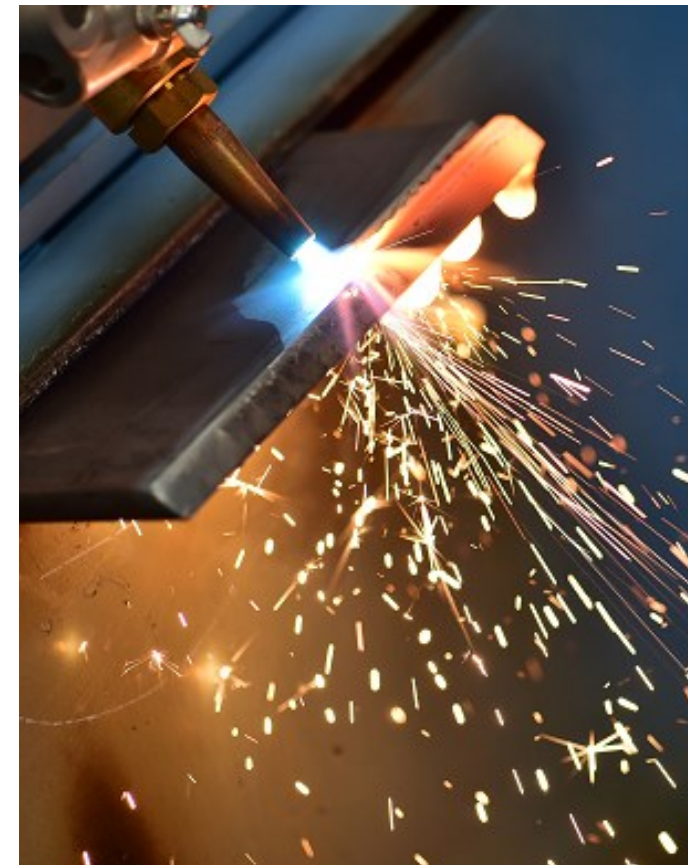
verwaltung@kolping-suedwestfalen.de

www.kolping-suedwestfalen.de

FORTBILDUNG

**GEPRÜFTE/R
MAG-SCHWEISSER/IN**

 **Kolping**



IHRE CHANCE

In unserer Region gibt es eine Vielzahl von metallverarbeitenden Betrieben. Für die hochtechnisierten Betriebsabläufe werden ständig qualifizierte Fachkräfte gesucht.

Erweitern Sie mit dieser Fortbildung Ihre Fachkenntnisse.

WIR BIETEN AN

Legen Sie mit dieser Fortbildung und unserer Unterstützung den Grundstein für eine neue berufliche Zukunft.

Gepüfte/r MAG-Schweißer/in

3 Wochen—39 Std./Woche

115 UE Praxis
41 UE Theorie

Beginn: nach Bedarf

TEILNAHMEVORAUSSETZUNGEN

Zur Zielgruppe gehören Arbeitslose oder von Arbeitslosigkeit bedrohte Kunden der Agentur für Arbeit, Kunden des Jobcenters sowie Personen, die sich durch eine Fortbildung weiterqualifizieren wollen.

Der Anspruch auf einen Bildungsgutschein gemäß FbW-Richtlinien wird durch die Sachbearbeiter/innen der Agentur für Arbeit bzw. der Jobcentren geklärt.

Die Beherrschung der deutschen Sprache in Wort und Schrift wird vorausgesetzt (mind. Sprachniveau B1)

KONTAKT

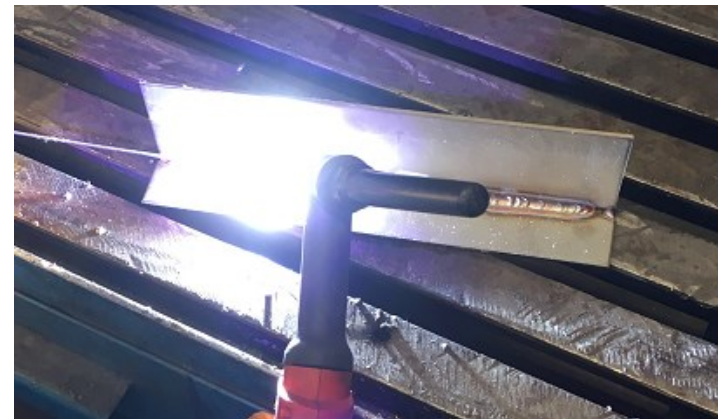
Agentur für Arbeit Meschede-Soest
Tel.: 0800 4 5555 00

Jobcentren der Städte



INHALTE

Unsere Werkzeugmaschinen sind auf dem neuesten Stand der Technik. Bei uns werden Sie an den modernsten Geräten ausgebildet und können sich so ein qualifiziertes berufliches Basiswissen aneignen.



Inhalte der Fortbildung sind:

Fachtheorie des Schweißprozesses MAG

Fachpraxis des Schweißprozesses MAG

Umfangreiche Werkstoffkunde

Projektbezogenes Arbeiten

Instandhaltung und Wartung der Anlagen/
Geräte

Vorbereitung auf die Fachkundeprüfung

Vorbereitung auf die Schweißerprüfung DIN EN
ISO 9606-1