



# Kolping

Kolping-Bildungszentren  
Südwestfalen GmbH

▶ KOLPING  
BILDUNGS-CONSULTING  
SÜDWESTFALEN

## KURS-NEWS 2026 2. HALBJAHR



**LERNEN.  
KÖNNEN.  
ZUKUNFT  
GESTALTEN.**

Praxisnahe Aus- und Weiterbildungen kompetent,



**Erfahrene  
Dozenten**



**Praxisorientiert &  
effektiv**



**kleine Gruppen  
für ihren Erfolg**



**Materialkosten  
inklusive**

**NEUES HALBJAHR. NEUE CHANCEN.**

# Unsere Lehrgänge & Kurse im 2. Halbjahr 2026

**20.07.2026 - 31.12.2026**

Ob Grundausbildung, Spezialwissen oder CNC-Kompetenz – bei uns finden Sie die passende Weiterbildung für Ihre Ziele.

**JETZT KURSE ENTDECKEN →**



**Grundausbildungen**



**Metallbearbeitung**



**CNC-Technik**



**Zertifizierte Lehrgänge**



**und vieles mehr ...**



### GUT ZU WISSEN

Bei unseren Kursen und Lehrgängen sind die

**Materialkosten** bereits im Preis enthalten\*

\*Bei der praktischen Prüfungsvorbereitung können Kosten für die Prüfungssätze anfallen. Diese werden direkt weiterberechnet\*



### Anforderungen gesichert

Unsere Lehrgänge sind auf die Anforderungen der Industrie abgestimmt.



Alle Kurse & Anmeldungen Online:  
[www.kurse.kolping-suedwestfalen.de](http://www.kurse.kolping-suedwestfalen.de)  
Schnell. Einfach. Jederzeit



02931 / 520 155  
consulting@kolping-suedwestfalen.de  
Bahnhofstraße 41 | 59939 Olsberg

Jetzt scannen &  
Platz sichern!





# KURS-NEWS 2026

2. Halbjahr | 20.07.2026 - 31.12.2026

## Lehrgänge & Grundkurse

Praxisnah ausbilden. Kompetenzen stärken.

Erfolge sicher.



Erfahrene  
Dozenten

Praxisorientiert  
& effektiv

kleine Gruppen  
für ihren Erfolg

Materialkosten  
inklusive



### Ausbildung Pro

#### Grundausbildung

Umfassende Grundausbildung mit verschiedenen Modulen aus Metalltechnik, CNC, Schweißen und Steuerungstechnik



24.08.2026 - 25.03.2027

6 Monate

10.500,00 €



### 25-Tage Grundkurs Metall

#### Projekt: Locher - industriell

Verschiedene Materialien (Stahl, Alu, Messing, Kunststoff) praxisnah und projektorientiert



17.08.2026 - 02.10.2026

25 Tage

2.625,00 €



### 50-Tage Grundkurs Metall

#### Projekt: Kniehebelpresse

Fertigung der Kniehebelpresse praxisnah und projektorientiert



24.08.2026 - 18.12.2026

50 Tage

5.000,00 €



### 25-Tage Grundkurs Metall \*NEU\*

#### Projekt: Kniehebelpresse

Reduzierung der manuellen Bearbeitung, Schwerpunkt auf der maschinellen Bearbeitung.



02.09.2026 - 30.10.2026

25 Tage

2.750,00 €



### CNC Drehen & Fräsen

#### Kombikurs - Grundlagen

Grundlagenkurs für CNC Drehen & Fräsen inkl. Programmieren und Einrichten



10.08.2026 - 21.08.2026

2 Wochen

1.325,00 €



### konventionelles Drehen



auf Anfrage

1.300,00 €



### konventionelles Fräsen



auf Anfrage

1.300,00 €



### CNC Drehen



auf Anfrage

1.350,00 €



### CNC Fräsen



auf Anfrage

1.350,00 €



Alle Kurse & Anmeldungen Online:  
[www.kurse.kolping-suedwestfalen.de](http://www.kurse.kolping-suedwestfalen.de)  
Schnell. Einfach. Jederzeit



02931 / 520 155  
consulting@kolping-suedwestfalen.de  
Bahnhofstraße 41 | 59939 Olsberg

Jetzt scannen &  
Platz sichern!



# KURS-NEWS 2026

2. Halbjahr | 20.07.2026 - 31.12.2026

## Schweißen



Praxisnah ausbilden. Kompetenzen stärken.  
Erfolge sicher.



PRAXISNAH.  
EFFIZIENT.  
ZUKUNFTSSICHER.



Erfahrene  
Dozenten



Praxisorientiert  
& effektiv



kleine Gruppen  
für ihren Erfolg



Materialkosten  
inklusive



### Grundlagen Lichtbogenschweißen

#### Modul G1

Einführung in Verfahren, Sicherheit, Werkstoffe und praktische Grundlagen des Lichtbogenschweißens.



27.07.2026 - 31.07.2027

1 Woche

1.150,00 €



### Grundlagen MAG

#### Modul G2

Grundlagen des MAG-Schweißens, Geräteeinstellung, Materialverhalten und sichere praktische Anwendungen.



03.08.2026 - 07.08.2026

1 Woche

1.150,00 €



### Grundlagen WIG

#### Modul G3

Grundlagen des WIG-Schweißens, präzise Schweißtechniken, Materialkunde und sauberes Arbeiten in der Praxis.



10.08.2026 - 14.08.2026

1 Woche

1.150,00 €



### Grundlagen Löten

#### Modul G4

Grundlagen des Lötens, Verbindungstechniken, Werkstoffeinsatz und sichere praktische Anwendungen im Metallbereich.



17.08.2026 - 21.08.2026

2 Tage

420,00 €



### Schweißkurs MAG

#### Modul P2

MAG-Schweißkurs mit Prüfung PF/ml T12 und anerkanntem Qualifikationsnachweis für die berufliche Praxis.



27.07.2026 - 21.08.2026

15 Tage

3.450,00 € \*

\* Zzgl. Prüfungsgebühren für das Schweißzertifikat der Handwerkskammer Südwestfalen.  
Die anfallenden Kosten werden dem Auftraggeber gesondert berechnet.



Alle Kurse & Anmeldungen Online:  
[www.kurse.kolping-suedwestfalen.de](http://www.kurse.kolping-suedwestfalen.de)  
Schnell. Einfach. Jederzeit



02931 / 520 155  
consulting@kolping-suedwestfalen.de  
Bahnhofstraße 41 | 59939 Olsberg

Jetzt scannen &  
Platz sichern!



# KURS-NEWS 2026

2. Halbjahr | 20.07.2026 - 31.12.2026

## Elektrotechnik

Praxisnah ausbilden. Kompetenzen stärken.  
Erfolge sicher.



Erfahrene  
Dozenten



Praxisorientiert  
& effektiv



kleine Gruppen  
für ihren Erfolg



Materialkosten  
inklusive



### Elektrotechnische Grundlagen

Grundlagen der Elektro- und Messtechnik mit Multimeter, Oszilloskop und praktischen Elektronikversuchen.



07.09.2026 - 18.09.2026

2 Wochen

1.550,00 €



### Praxiskurs Elektroinstallationen

Praxisnahe Elektroinstallationen, Schütz- und Klingelschaltungen sowie Leitungsbearbeitung und Motoranschlüsse fachgerecht umsetzen.



12.10.2026 - 23.10.2026

2 Woche

1.550,00 €



Alle Kurse & Anmeldungen Online:  
[www.kurse.kolping-suedwestfalen.de](http://www.kurse.kolping-suedwestfalen.de)  
Schnell. Einfach. Jederzeit



02931 / 520 155  
[consulting@kolping-suedwestfalen.de](mailto:consulting@kolping-suedwestfalen.de)  
Bahnhofstraße 41 | 59939 Olsberg

Jetzt scannen &  
Platz sichern!



# KURS-NEWS 2026

2. Halbjahr | 20.07.2026 - 31.12.2026



## Fluid- & Steuerungstechnik

Praxisnah ausbilden. Kompetenzen stärken.  
Erfolge sicher.



Erfahrene  
Dozenten



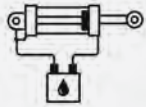
Praxisorientiert  
& effektiv



kleine Gruppen  
für ihren Erfolg



Materialkosten  
inklusive

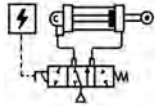


**Hydraulik**



02.11.2026 - 06.11.2026  
1 Woche

520,00 €

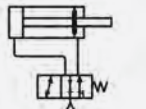


**Elektrohydraulik**



09.11.2026 - 13.11.2026  
1 Woche

520,00 €

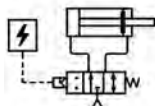


**Pneumatik**



07.12.2026 - 11.12.2026  
1 Woche

520,00 €



**Elektropneumatik**



14.12.2026 - 18.12.2026  
1 Woche

520,00 €

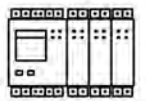


**Robotik: Grundlagen**



12.10.2026 - 16.10.2026 \*  
26.10.2026 - 30.10.2026 \*

675,00 €

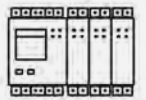


**SPS Modul 1: Grundlagen**



auf Anfrage

1.550,00 €



**SPS Modul 2: Erweiterungsmodul**



auf Anfrage

1.550,00 €

\* Der Kurs befindet sich aktuell in Planung. Bei Interesse freuen wir uns über eine kurze Rückmeldung, damit wir die finale Kursplanung und Terminabstimmung für den Robotik: Grundlagen Kurs durchführen können.



Alle Kurse & Anmeldungen Online:  
[www.kurse.kolping-suedwestfalen.de](http://www.kurse.kolping-suedwestfalen.de)  
Schnell. Einfach. Jederzeit



02931 / 520 155  
consulting@kolping-suedwestfalen.de  
Bahnhofstraße 41 | 59939 Olsberg

Jetzt scannen &  
Platz sichern!



# KURS-NEWS 2026

2. Halbjahr | 20.07.2026 - 31.12.2026



## Prüfungsvorbereitungen

Praxisnah ausbilden. Kompetenzen stärken.  
Erfolge sicher.



Erfahrene  
Dozenten



Praxisorientiert  
& effektiv



kleine Gruppen  
für ihren Erfolg



Materialkosten  
inklusive



**Industriemechaniker**  
AP 2 - Theorie



16.11.2026 - 01.12.2026  
3 Wochen

1.575,00 €



**Industriemechaniker**  
AP 2 - Praxis



03.12.2026 - 18.12.2026  
2 Woche

1.200,00 €



**Mechatroniker**  
AP 2 - Theorie



09.11.2026 - 30.11.2026  
3 Wochen

1.575,00 €



**Mechatroniker**  
AP 2 - Praxis



02.12.2026 - 18.12.2026  
2 Woche

1.200,00 €

weitere Berufe auf Anfrage

Wenn die praktische Prüfungsvorbereitung in unserem Hause durchgeführt wird, stellen wir dem Teilnehmer am Prüfungstag sämtliche erforderlichen Werkzeuge und Betriebsmittel kostenfrei zur Verfügung.

Für die praktische Prüfungsvorbereitung fallen zusätzliche Kosten für die Prüfungssätze an, welche weiterberechnet werden.

Erfahrungsgemäß werden durchschnittlich zwei bis drei Prüfungssätze benötigt.



Alle Kurse & Anmeldungen Online:  
[www.kurse.kolping-suedwestfalen.de](http://www.kurse.kolping-suedwestfalen.de)  
Schnell. Einfach. Jederzeit



02931 / 520 155



[consulting@kolping-suedwestfalen.de](mailto:consulting@kolping-suedwestfalen.de)



Bahnhofstraße 41 | 59939 Olsberg

Jetzt scannen &  
Platz sichern!



# KURS-NEWS 2026

2. Halbjahr | 20.07.2026 - 31.12.2026



## Schulungen

Praxisnah ausbilden. Kompetenzen stärken.  
Erfolge sicher.



Erfahrene  
Dozenten



Praxisorientiert  
& effektiv



kleine Gruppen  
für ihren Erfolg



Materialkosten  
inklusive



**Flurförderschein**



29.07.2026 - 30.07.2026  
27.08.2026 - 28.08.2026  
29.09.2026 - 30.09.2026  
15.10.2026 - 16.10.2026  
26.11.2026 - 27.11.2026

**299,99 €**

2 Tage

\*weitere Termine auf Anfrage\*



**Flurförderschein - Inhouse**



auf Anfrage

**899,99 €**



**Flurförderschein - jährliche Unterweisung**



auf Anfrage

**99,99 €**

ggf. finden Änderungen an den Terminen statt. die aktuellen Termine finden Sie auf:  
[www.kurse.kolping-suedwestfalen.de/flurfoerderschein/](http://www.kurse.kolping-suedwestfalen.de/flurfoerderschein/)



Alle Kurse & Anmeldungen Online:  
[www.kurse.kolping-suedwestfalen.de](http://www.kurse.kolping-suedwestfalen.de)  
Schnell. Einfach. Jederzeit



02931 / 520 155  
consulting@kolping-suedwestfalen.de  
Bahnhofstraße 41 | 59939 Olsberg

Jetzt scannen &  
Platz sichern!



# Neue Kursbuchung & starke Preisvorteile für Unternehmen

Seit diesem Jahr setzen wir auf eine moderne, zentrale Kursverwaltung:



Unsere neue Buchungsplattform finden sie unter:

[www.kurse.kolping-suedwestfalen.de](http://www.kurse.kolping-suedwestfalen.de)



## Wichtige Umstellung:

- ✓ Um unsere Abläufe zu optimieren und schneller auf Ihre Anforderungen reagieren zu können, werden keine Angebote mehr erstellt und versendet.
- ✓ Alle Buchungen erfolgen ab sofort ausschließlich über die neue Plattform.
- ✓ Sollte ein gewünschter Kurs dort nicht hinterlegt sein, sprechen Sie uns gerne an. Wir prüfen gerne eine individuelle Lösung.



## Mehr Teilnehmer = mehr Vorteil: Unser neuer Kombinationsrabatt



ab dem  
**2. Teilnehmer**

**5 %  
Rabatt**



ab dem  
**4. Teilnehmer**

**5 %  
Rabatt**



ab dem  
**6. Teilnehmer**

**5 %  
Rabatt**



## DAS ENTSCHEIDENDE:

Die Rabatte bauen aufeinander auf:

- ✓ ab dem 2. erhalten alle weiteren Teilnehmer 5 %
- ✓ ab dem 4. erhalten alle weiteren Teilnehmer 5 % (ca. 9,75 %)
- ✓ ab dem 6. erhalten alle weiteren Teilnehmer 5 % (ca. 14,62 %)



**Frühbucher  
sichern sich  
extra Vorteil**

Wer früh plant, spart zusätzlich:



**50,00 €**

**Frühbucherrabatt**  
pro Teilnehmer in der Buchung



Kombinationsrabatt, Frühbucherbonus greifen ineinander –  
**planbar, effizient und wirtschaftlich attraktiv.**

# AusbildungPro

Gemeinsam. Praxisnah. Effizient.

Die smarte Lösung für Betriebe.

Praxisnah ausbilden. Aufwand reduzieren. Qualität sichern.



## KOSTENBEWUSST

Weniger Investitionen in Maschinen, Personal und Ausbildungsressourcen.



## ENTLASTUNG

Wir übernehmen Planung, Durchführung und Betreuung ausgewählter Inhalte.



## QUALITÄTSSICHERUNG

Standardisierte Inhalte sorgen für ein gleichbleibend hohes Ausbildungsniveau.



## FLEXIBLE ZUSAMMENARBEIT

Individuell anpassbar an die Anforderungen ihres Unternehmens.

## UNSERE AUSBILDUNGSMODULE IM ÜBERBLICK



### PROJEKT: KNIEHEBELPRESSE

Konventionelle und CNC-Verfahren kombinieren  
Sicherer Umgang mit Werkzeugen, Verbindungen und Maschinen



### DREHEN

an konventionellen und CNC-Maschinen  
mit **Siemens Sinumerik** Steuerung



### FRÄSEN

an konventionellen und CNC-Maschinen  
mit **Heidenhain** Steuerung



### SCHWEISSTECHNIK

Schweißtechniken – MAG, WIG, Elektrodenschweißen,  
praktische Werkstückbearbeitung  
Material- und Werkstoffkunde – Auswahl der richtigen  
Verfahren und Schweißzusätze



### FLUID- & STEUERUNGSTECHNIK

Pneumatik & E-Pneumatik – Aufbau, Funktion und  
Steuerung pneumatischer Systeme  
Hydraulik & E-Hydraulik – Drucksysteme, Ventile,  
Zylinder und elektronische Steuerungen



### ROBOTIK - Grundlagen für Einsteiger

Einstieg in die Arbeit mit Industrierobotern  
Programmierung und einfache Automatisierungsabläufe  
Praxisnahe Anwendungen und Übungsaufgaben



DAUER  
**28 WOCHEN**

\* Einführungsangebot gültig bis 31.12.2026

PREIS

~~12.200 €~~

**EINFÜHRUNGSPREIS**

**10.500 €\*  
(entspricht 375 € pro Woche)**



INKLUSIVE  
**1 SCHWEIßSCHEIN  
in MAG**

Starke Ausbildung.  
Starke Partnerschaft.  
Starke Zukunft.



Gemeinsam  
Fachkräfte sichern



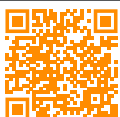
Weniger Aufwand  
für Ihren Betrieb



Geringere Kosten,  
mehr Effizienz



Qualität, die sich  
auszahlt



KOLPING BILDUNGS-CONSULTING SÜDWESTFALEN  
Kolping-Bildungszentren Südwestfalen GmbH  
Ausbildungs- und Trainingszentrum Olsberg  
Bahnhofstraße 41 | 59939 Olsberg

Patrick Frohne  
02931 / 520 155  
patrick.frohne@kolping-suedwestfalen.de